

# オータムクラフトマーケット in Yoro Park 2次募集要項

オータムクラフトマーケット in Yoro Parkのイベント開催に伴い、体験ブース、販売ブースの出店者を募集いたします。

## ■ 主催

養老公園事務所

## ■ イベント概要

養老公園こどもの国で初となるクラフトマーケットを開催。クラフト体験、クラフト販売のほか、キッチンカーも登場し芸術の秋、食欲の秋にふさわしいイベントを行います。室内での開催のため、雨や風など天候に左右されず安心して出店いただけます。

## ■ 開催スケジュール

2026年11月7日（土）、8日（日）、14日（土）、15日（日） 9:30～16:00 4日間  
8:00～ 9:30 搬入設営  
9:30～16:00 イベント  
16:00～17:00 搬出

## ■ 会場

養老公園 こどもの国 こどもの家 一带（〒503-1267 岐阜県養老郡養老町高林1298-2）

## ■ イベント内容

- ・クラフト体験 8店舗（こどもホール 内）
- ・クラフト販売 12店舗（こどもの家 内）
- ・キッチンカー（のびのびひろば 屋外）

## ■ 会場レイアウト



## ■ 募集内容

- ・ 募 集 募集要項をご確認いただき、募集フォームをご記入の上、応募ください。  
1日から出店可
- ・ 条 件 いずれかに該当すること
  - ・ 一部に自然のもの（木・木の実、砂・土・貝・皮など）を扱うこと
  - ・ クリスマスにちなんだもの
  - ・ 養老にちなんだ特産品などの食品販売※食品衛生法に基づき、34業種で営業許可を受けた事業者の方のみ。  
※袋詰めした焼き菓子等の販売が可 会場での調理・試食不可 製造元記載要  
※後日、各種製造業許可証の写しを提出していただきます。
- ・ 出店者 事業者（企業、個人経営）、一般 どなたでも可
- ・ 応 募 開始 2026年7月2日（木）～  
※募集数はHPをご確認ください。  
※定数になり次第終了となります。

※公序良俗・著作権肖像権等の侵害のなくイベントに相応しいものであること。

※内容により出店をお断りする場合がございます。また応募多数の場合は選考となります。

※出店場所は主催者が指定いたします。

※1日ごとに主催者が定める売上報告書を提出していただきます。

## ■ 主催者側（養老公園）で用意するもの

### ■ クラフト体験（こどもホール）

#### ◇ テーブル席（3.6m×4.0m）

- ・ 長テーブル（180cm×60cm）3台
- ・ パイプ椅子6脚
- ・ 出店者看板（卓上）



#### ◇ 座席（3.6m×4.0m）

- ・ 長テーブル（180cm×45cm）4台
- ・ クッションマット
- ・ 出店者看板（卓上）



### ■ クラフト販売（こどもの家）

#### ◇ テーブル席（2.0m×1.8m）

- ・ 長テーブル（180cm×60cm）1台
- ・ パイプ椅子2脚
- ・ 出店者看板（卓上）



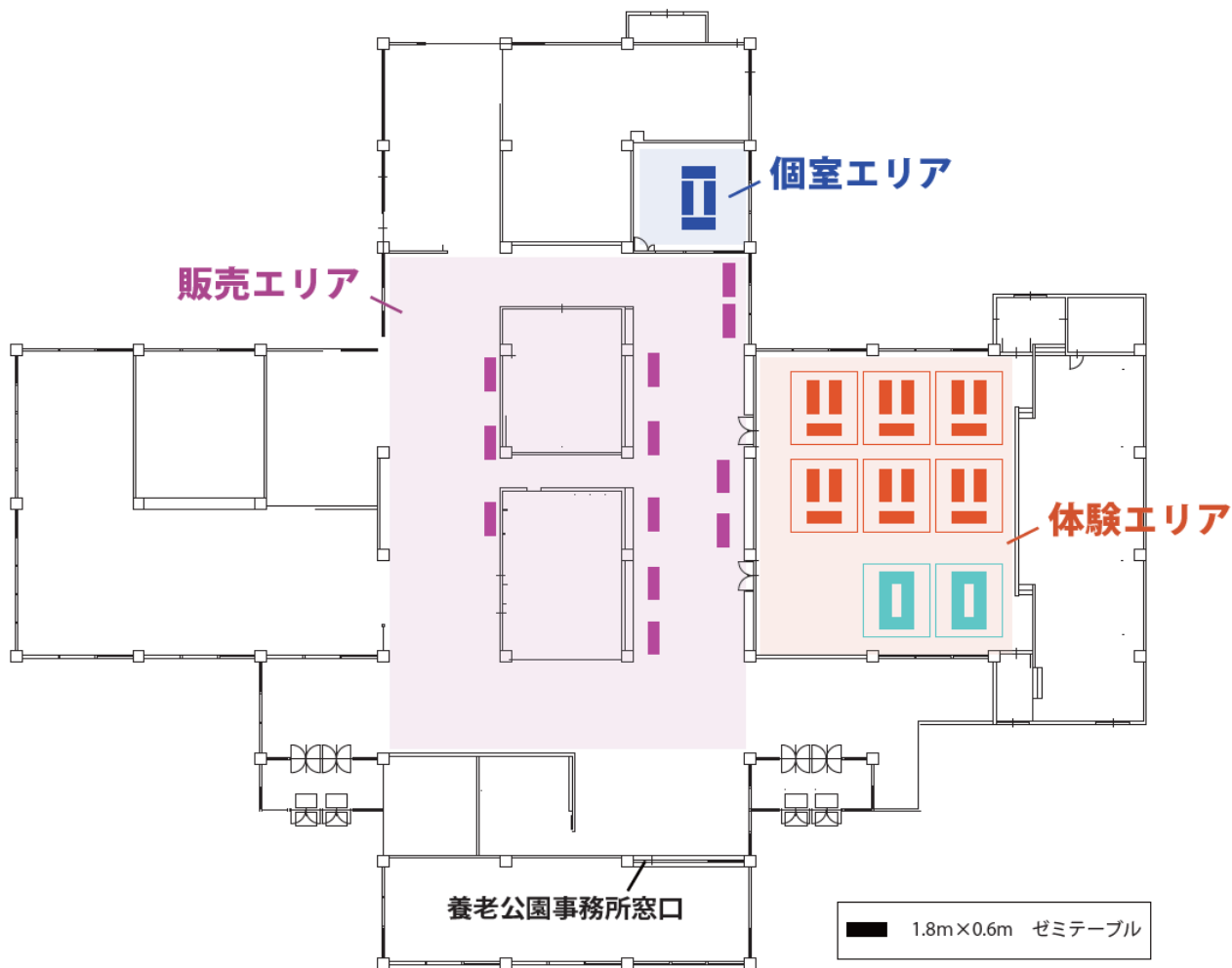
## ■ 出店者側で準備いただくもの

- ・ 主催者側で用意するもの以外で出店に必要なもの
- ・ 電気を使用する場合はポータブル電源等をご用意ください（体験ブースコンセントあり以外の場合）
- ・ 釣銭（主催者側で両替は出来かねます）
- ・ 電子決済を使用される場合は決済端末、電源やWi-Fiなど各自でご準備ください

## ■ 出店料金（1日あたり）

1ブース	体験（電源コンセントなし）	2,000 円	
	販売	3,000 円	販売エリアでの出店

※売上にかかるマージン等は発生しません。



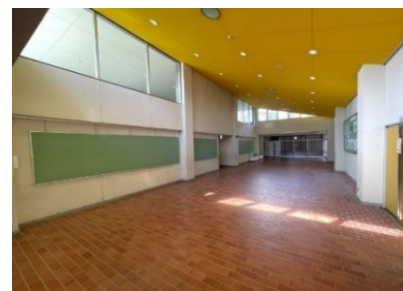
### ■ 個室エリア



### ■ 体験エリア（こどもホール）



### ■ 販売エリア（こどもの家）



## ■ 設営について

- ・ 8時より準備可能です。受付いたしますので養老公園事務所窓口へお越しください。
- ・ 予め指定されたブースを使用してください。
- ・ イベント開始時間（9:30）に間に合うよう出店者自身で設営をお願いします。  
土曜日に体験ブース、個室エリアに出店される方は前日の金曜日に搬入可能です。
- ・ 商品等の搬入は駐車場に車を止め台車等を使い搬入をお願いします。
- ・ 駐停車場は上記【会場レイアウト】をご覧ください。
- ・ 【会場レイアウト】に記載の駐停車場は出店者専用駐停車場です。  
駐停車場スペースに限りがあるため駐車は1ブースにつき1台とさせていただきます。  
車は申し込み時に申請されたお車のみとさせていただきます。（車両許可証を発行いたします）

## ■ 体験ブースの運営について

- ・ 予約は当日現地で先着順での受付をお願いします。【事前予約不可】
- ・ 受付方法は出店者に一任します。主催者側では管理いたしませんので予めご了承ください。  
〈受付例〉
  - ・ 受付台帳に名前、電話番号を記入していただき順番が来たら電話で呼び出し。
  - ・ 時間を指定して〇〇：〇〇にお越しください。と伝える。
  - ・ 並んで待ってもらい席が空き次第案内する。※予約表や受付名簿は出店者でご準備ください。

## ■ 注意事項

- ・ 出店者が販売した商品等に対する責任は出店者に帰属します。
- ・ 万が一、他の出店者やお客様とのトラブルがあった場合、主催者側では責任を負いません。
- ・ 商品が完売した場合でもイベント終了時間までは待機していただきますようお願いします。
- ・ ブース以外でフライヤーの配布や案内看板の設置はご遠慮ください。
- ・ 天候や不測の事態等により中止もしくは中断する場合がございます。  
また、中止等により生じた損害について、主催者は一切の責任を負いません。
- ・ 施設・備品等の破損があった場合は原状復帰に係る経費等実費を請求する場合がございます。
- ・ 主催者が会場内で撮影する写真・動画は広報活動に使用させていただきます。
- ・ ゴミは必ずお持ち帰りください。

## ■ 禁止事項

- ・ 出店場所以外での宣伝（看板の掲示など）
- ・ イベント運営を妨害する行為
- ・ ブースからはみ出での販売
- ・ 必要以上の勧誘や強引な販売などお客様が不快に感じる行為
- ・ カセットコンロなどの火気の使用

※ 禁止事項を行った場合、申請内容や販売状況などに虚偽があると認められる場合、出店を中止とする場合があります。

## ■ 天候等によるイベント開催の可否判断について

- ・ 雨天決行 荒天中止

県の定める閉園基準をもとに遅くとも当日7時までに判断いたします。

中止の場合のみ養老公園公式HP、メールにてお知らせいたします。

イベント開催中でも天候の急変等で来園者の安全を考慮し、中止となる場合がございます。

## ■ 保険について

- ・ 主催者の保険は会場内共用設備および備品による一般来場者への損害に関する補償です。
- ・ 出店者による生産物、販売物、持ち込み品において発生する一般来場者への損害は出店者の負担となります。
- ・ PL 保険（生産物賠償責任保険）に加入をおすすめします。

## ■ 食品の販売について

- ・ 食品衛生法に基づき、32業種について営業許可が必要です。
- ・ 令和3年6月1日に改正食品衛生法が施行されております。
- ・ 令和3年6月1日以前から営業している場合は、新業種の営業許可取得や届出についても経過措置が設けられています。詳しくは、保健所にお問い合わせください。
- ・ PL 保険（生産物賠償責任保険）に加入していること。

## ■ 加工品の販売について

- ・ 加工品には、製造販売業の許可書が必要なものがあります。保健所にて各自で取得してください。

## ■ 出店キャンセルについて

- ・ チラシに掲載するためやむを得ない場合以外、直前のキャンセルはご遠慮ください。

## ■ 出店お申込み

- ・ 募集要項を確認の上、所定のフォームに必要事項を記入し以下までご応募ください。
- ・ 養老公園メールアドレス [meet@yoro-park.com](mailto:meet@yoro-park.com)
- ・ お問い合わせ先  
養老公園事務所 0584-32-0501 9:00～17:00 休園日：火曜日